


KESKIVERTOSUOMALAISEN HIILIJALANJÄLKI

25% 
2600
Muu kulutus

 33 %
3400
Asuminen

20% 
2100
Ruoka

 22 %
2200
Liikenne ja matkailu



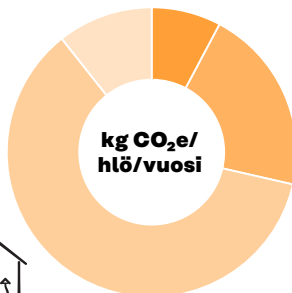
Kasvihuonekaasupäästöjen ilmastovaikutusta voidaan mitata ja vertailla keskenään hiilijalanjäljellä, joka kuvaa ihmisen tuottamia kasvihuonekaasuja. Meidän kaikkien tulisi puolittaa hiilijalanjälkemme.

ASUMINEN


384
Lämmin käyttövesi

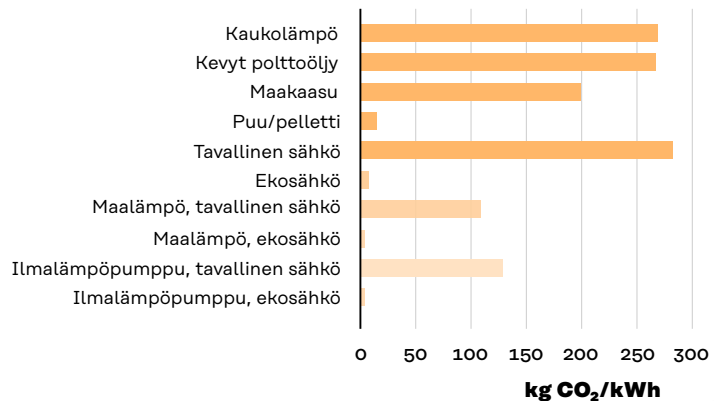

280
Asunto


750
Sähkö

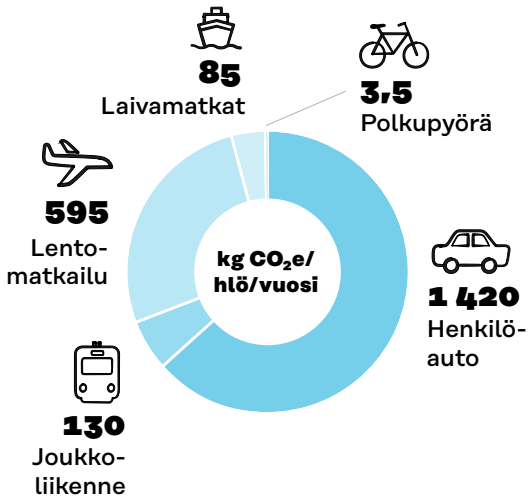



2190
Kaukolämpö

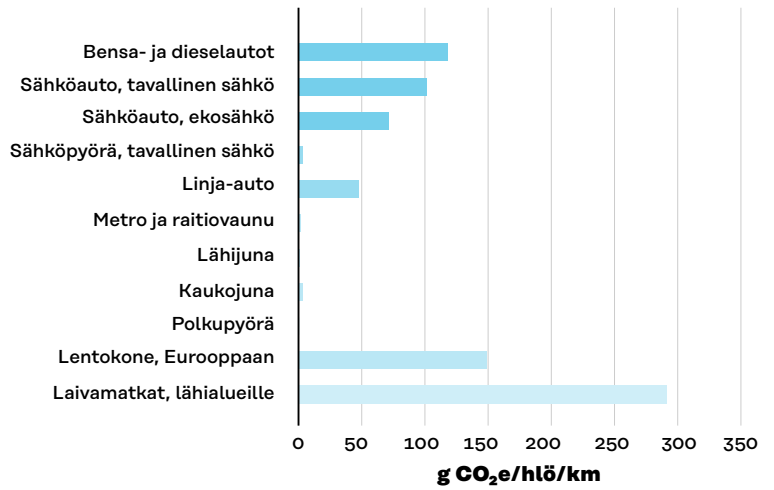
Energiamuotojen hiilijalanjälkiä



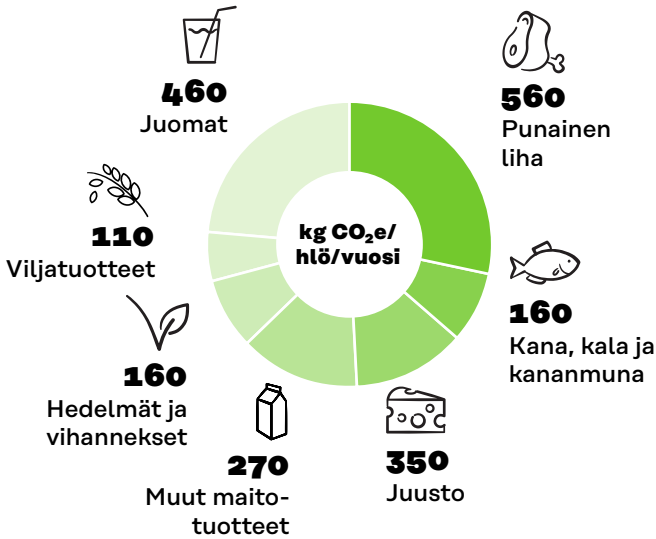
LIKKUMINEN



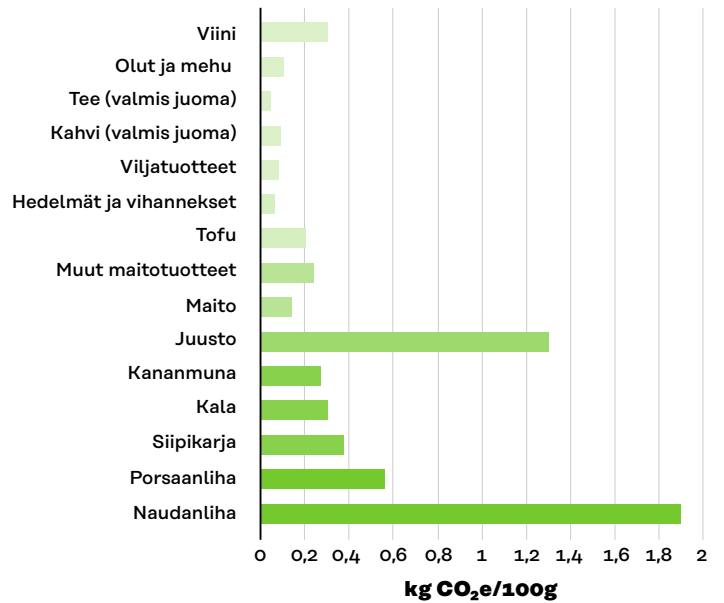
Liikennemuotojen hiilijalanjälkiä



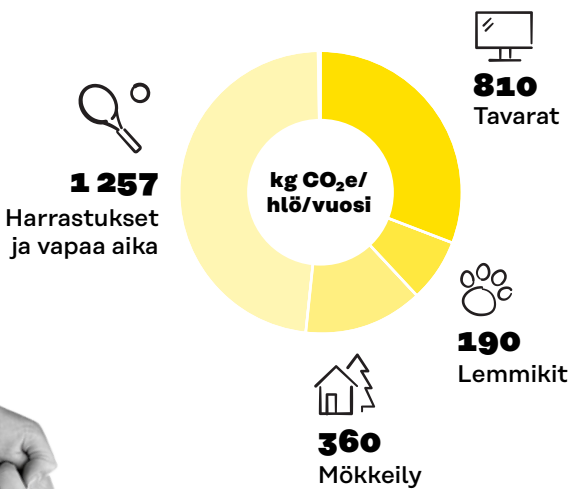
RUOKA



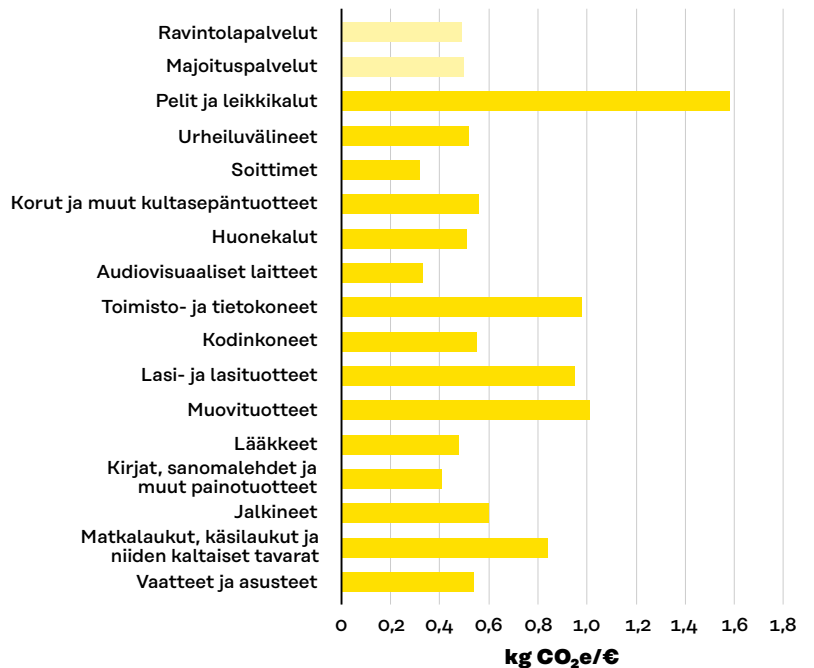
Ruokien hiilijalanjälkiä



MUU KULUTUS



Tavaroiden ja palvelujen hiilijalanjälkiä



Lähteet: Tilastokeskus, Motiva, Luonnonvarakeskus, Liikennevirasto, VTT, SYKE, ENVIMAT, maa- ja metsätalousministeriö sekä D-mat oy
CO₂e = hiilidioksidiekvivalentti